

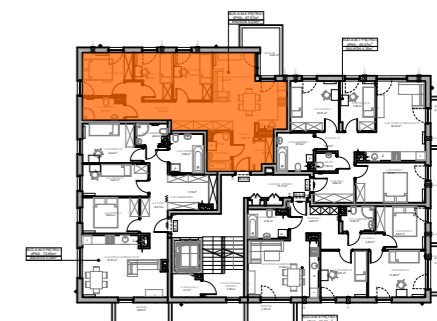
FORAS

FORAS GR sp. z o.o.
ul. Nowaka Jeziorańskiego 49/111
03-982 WARSZAWA

**BUDYNEK MIESZKALNY WRAZ
Z GARAŻEM PODZIEMNYM**
ul. Pielgrzymów
działka nr ew. 88 obręb 3-09-21
Warszawa dzielnica Rembertów

KARTA KATALOGOWA

SCHEMAT:

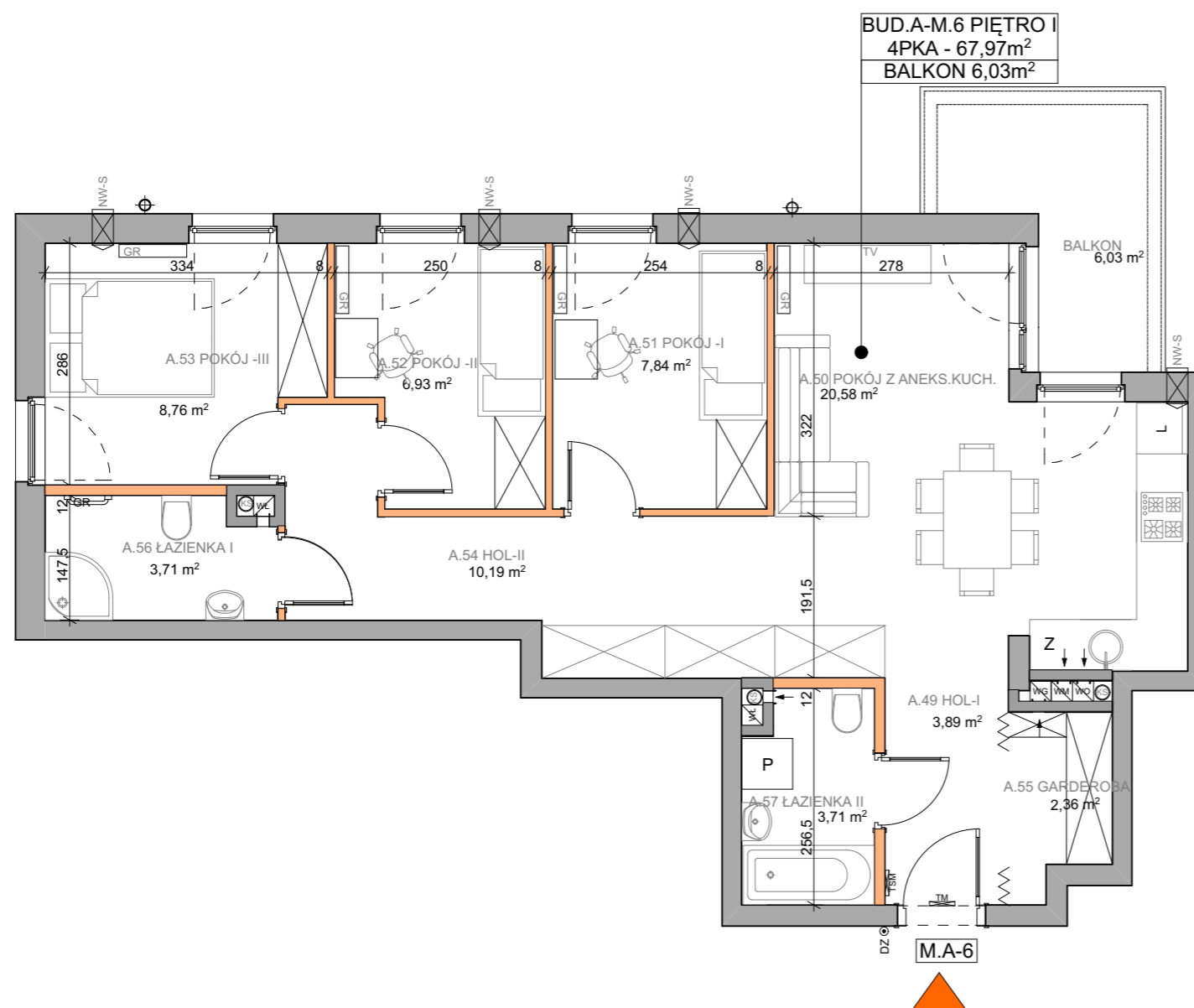


PIĘTRO I

numer mieszkania M.A. - 6

WYKAZ POMIESZCZEŃ:

A.49	HOL-I	3,89m ²
A.50	POKÓJ Z ANEKS.KUCH.	20,58m ²
A.51	POKÓJ-I	7,84m ²
A.52	POKÓJ-II	6,93m ²
A.53	POKÓJ-III	8,76m ²
A.54	HOL-II	10,19m ²
A.55	GARDEROBA	2,36m ²
A.56	ŁAZIENKA-I	3,71m ²
A.57	ŁAZIENKA-II	3,71m ²
RAZEM		67,97m²
BALKON		6,03m²



BUD.A-M.6 PIĘTRO I
4PKA - 67,97m²
BALKON 6,03m²

UWAGI:

- Karty Przedstawiają na rzucie aranżację, która ma charakter przykładowy. Umeblowanie nie stanowi wyposażenia nabywanego lokalu.
- Karty Mieszkań wykonano na podstawie projektu budowlanego na etapie projektu wykonawczego i w czasie realizacji obiektu, mogą wystąpić korekty w powierzchni lokalu, wymiarów pomieszczeń.
- Lokalizację przyborów sanitarnych podano zgodnie z projektem budowlanym.
- Powierzchnia użytkowa mieszkania jest określona na podstawie Rozporządzenia Ministra Transportu, Budownictwa i Gospodarki Morskiej z dn.25.04.2012, w sprawie szczegółowego zakresu i formy projektu budowlanego (Dz.U. z 2012r.POZ.462)zgodnie z zasadami polskiej normy PN-ISO 9836:1997 tj.powierzchnia użytkowa lokalu jest obliczona w metrach kwadratowych z dokładnością do dwóch miejsc po przecinku, dla wymiarów, dla wymiarów lokalu w stanie wykończonym, na podstawie podłogi, nie licząc listew przypodłogowych,progów itp.wymiary podane na rzucie mieszkania są wymiarami w stanie surowym ścian (bez tynków),wg.proj.budowlanego.
- Niniejsza karta katalogowa nie stanowi wiążącego opisu technicznego prezentowanego lokalu.
- Przedstawione Karty katalogowe nie stanowią oferty handlowej w rozumieniu przepisów kodeksu cywilnego

LEGENDA:

- ŚCIANY NIEROZBIERALNE
- ŚCIANY ROZBIERALNE
- ▲ WEJŚCIE DO LOKALU MIESZKALNEGO
- ⊕ WENTYLACJA KUCHNI / ŁAZIENKI
- ⊖ WENTYLACJA OKAPOWA KUCHNI
- ⊙ KANALIZACJA
- ⊕ WŁOT DO WENTYLACJI

PRACOWNIA ARCHITEKTONICZNA
JUSTAIR JUSTYNA SZCZEPANIAK
ul.Grupy AK Krybar 7c/44
00-712 WARSZAWA

WRZESIEŃ 2020

A3 SKALA 1:75

