

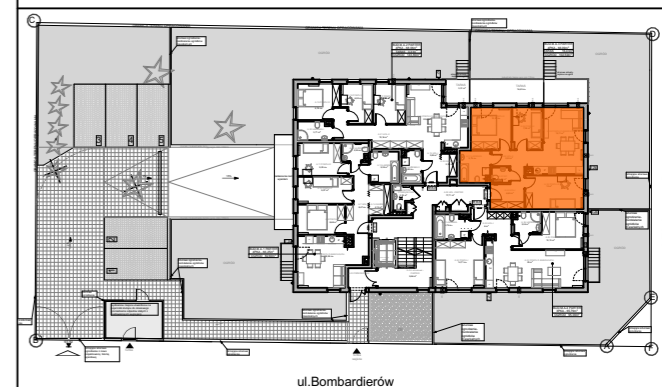
FORAS

FORAS GR sp. z o.o.
ul. Nowaka Jeziorańskiego 49/111
03-982 WARSZAWA

**BUDYNEK MIESZKALNY WRAZ
Z GARAŻEM PODZIEMNYM**
ul. Pielgrzymów
działka nr ew. 88 obręb 3-09-21
Warszawa dzielnica Rembertów

KARTA KATALOGOWA

SCHEMAT:

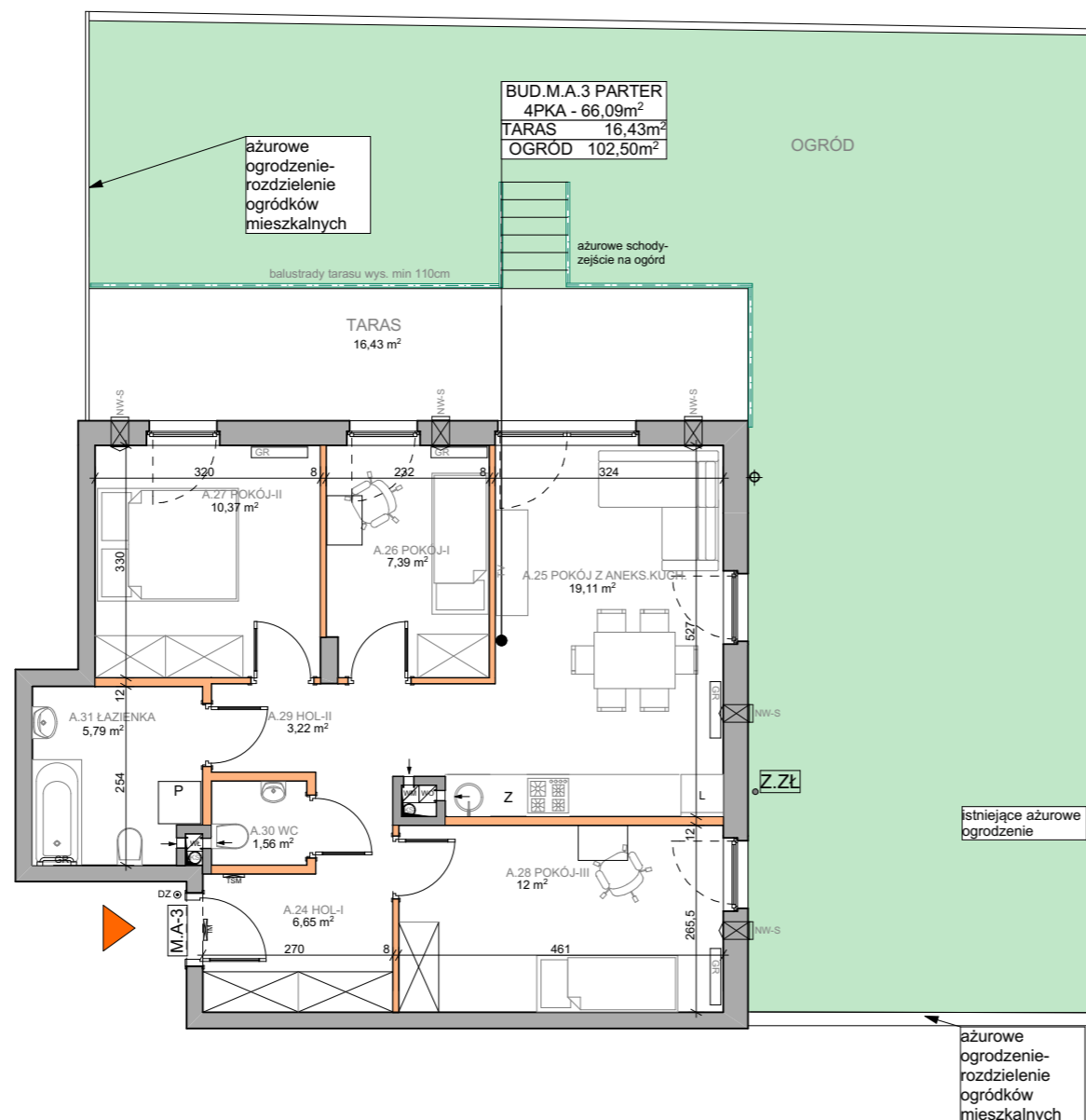


PARTER

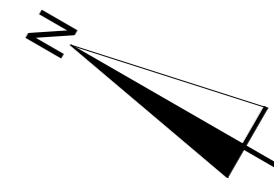
numer mieszkania M.A. - 3

WYKAZ POMIESZCZEŃ:

A.24	HOL-I	6,65m ²
A.25	POKÓJ Z ANEKS.KUCH.	19,11m ²
A.26	POKÓJ-I	7,39m ²
A.27	POKÓJ-II	10,37m ²
A.28	POKÓJ-III	12,00m ²
A.29	HOL-II	3,22m ²
A.30	WC	1,56m ²
A.31	ŁAZIENKA-I	5,79m ²
RAZEM		66,09m²
OGRÓD		102,50m²
TARAS		16,43m²



ul. Pielgrzymów



UWAGI:

- Karty Przedstawiają na rzucie aranżację, która ma charakter przykładowy. Umeblowanie nie stanowi wyposażenia nabywanego lokalu.
- Karty Mieszkań wykonano na podstawie projektu budowlanego na etapie projektu wykonawczego i w czasie realizacji obiektu, mogą wystąpić korekty w powierzchni lokalu, wymiarów pomieszczeń.
- Lokalizację przyborów sanitarnych podano zgodnie z projektem budowlanym.
- Powierzchnia użytkowa mieszkania jest określona na podstawie Rozporządzenia Ministra Transportu, Budownictwa i Gospodarki Morskiej z dn.25.04.2012, w sprawie szczegółowego zakresu i formy projektu budowlanego (Dz.U. z 2012r.POZ.462)zgodnie z zasadami polskiej normy PN-ISO 9836:1997 tj.powierzchnia użytkowa lokalu jest obliczona w metrach kwadratowych z dokładnością do dwóch miejsc po przecinku, dla wymiarów, dla wymiarów lokalu w stanie wykończonym, na podstawie podłogi, nie licząc listew przypodłogowych,progów itp.wymiary podane na rzucie mieszkania są wymiarami w stanie surowym ścian (bez tynków),wg.proj.budowlanego, z normą PN-ISO 9836:1997 przyjęto średnią grubość tynku - 15mm
- Niniejsza karta katalogowa nie stanowi wiążącego opisu technicznego prezentowanego lokalu.
- Przedstawione Karty katalogowe nie stanowią oferty handlowej w rozumieniu przepisów kodeksu cywilnego

LEGENDA:

- ŚCIANY NIEROZBIERALNE
- ▬ ŚCIANY ROZBIERALNE
- ▶ WEJŚCIE DO LOKALU MIESZKALNEGO
- ⊕ WENTYLACJA KUCHNI / ŁAZIENKI
- ⊖ WENTYLACJA OKAPOWA KUCHNI
- ⊙ KANALIZACJA
- ⊕ WŁÓT DO WENTYLACJI

PRACOWNIA ARCHITEKTONICZNA
JUSTAIR JUSTYNA SZCZEPANIAK
ul. Grupy AK Krybar 7c/44
00-712 WARSZAWA

WRZESIEŃ 2020

A3 SKALA 1:100

