

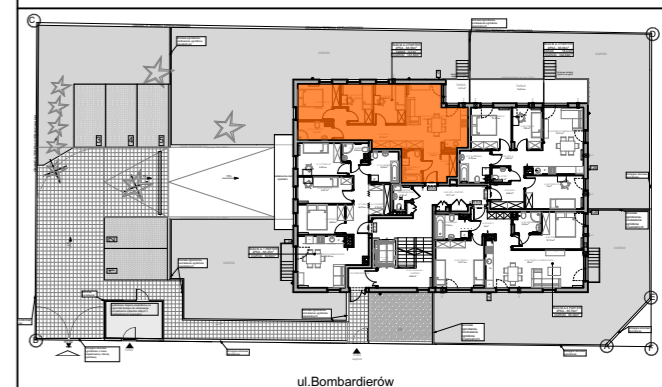
# FORAS

FORAS GR sp. z o.o.  
ul. Nowaka Jeziorańskiego 49/111  
03-982 WARSZAWA

**BUDYNEK MIESZKALNY WRAZ  
Z GARAŻEM PODZIEMNYM**  
ul. Pielgrzymów  
działka nr ew. 88 obręb 3-09-21  
Warszawa dzielnica Rembertów

## KARTA KATALOGOWA

### SCHEMAT:

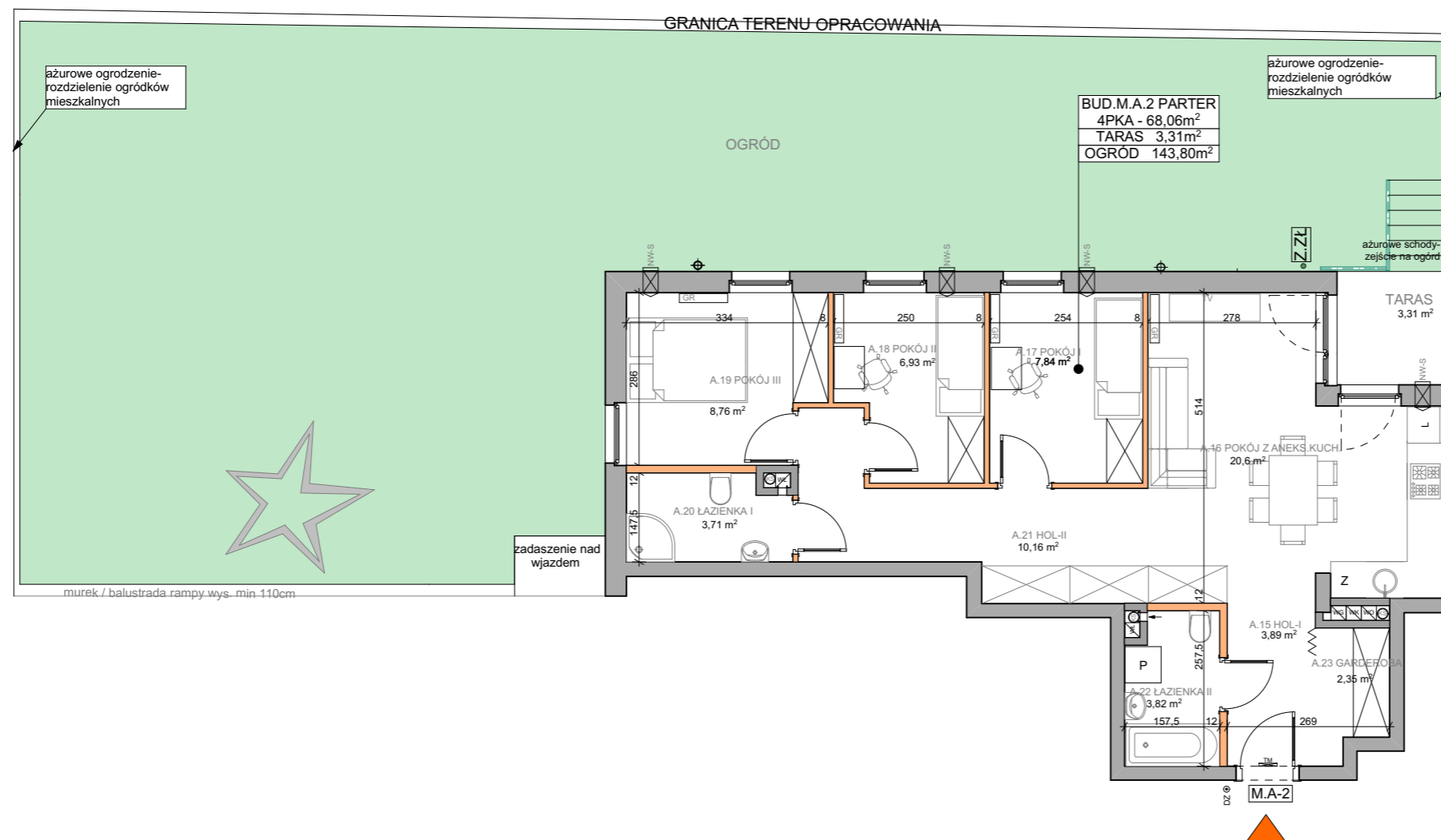


### PARTER

numer mieszkania M.A. - 2

### WYKAZ POMIESZCZEŃ:

A.15	HOL-I	3,89m <sup>2</sup>
A.16	POKÓJ Z ANEKS.KUCH.	20,60m <sup>2</sup>
A.17	POKÓJ-I	7,84m <sup>2</sup>
A.18	POKÓJ-II	6,93m <sup>2</sup>
A.19	POKÓJ-III	8,76m <sup>2</sup>
A.20	ŁAZIENKA-I	3,71m <sup>2</sup>
A.21	HOL-II	10,16m <sup>2</sup>
A.22	ŁAZIENKA-II	3,82m <sup>2</sup>
A.23	GARDEROBA	2,35m <sup>2</sup>
<b>RAZEM</b>		<b>68,06m<sup>2</sup></b>
<b>OGRÓD TARAS</b>		<b>143,80m<sup>2</sup> 3,31m<sup>2</sup></b>



### UWAGI:

- Karty Przedstawiają na rzucie aranżację, która ma charakter przykładowy. Umeblowanie nie stanowi wyposażenia nabywanego lokalu.
- Karty Mieszkań wykonano na podstawie projektu budowlanego na etapie projektu wykonawczego i w czasie realizacji obiektu, mogą wystąpić korekty w powierzchni lokalu, wymiarów pomieszczeń.
- Lokalizację przyborów sanitarnych podano zgodnie z projektem budowlanym.
- Powierzchnia użytkowa mieszkania jest określona na podstawie Rozporządzenia Ministra Transportu, Budownictwa i Gospodarki Morskiej z dn.25.04.2012, w sprawie szczegółowego zakresu i formy projektu budowlanego (Dz.U. z 2012r.POZ.462)zgodnie z zasadami polskiej normy PN-ISO 9836:1997 tj.powierzchnia użytkowa lokalu jest obliczona w metrach kwadratowych z dokładnością do dwóch miejsc po przecinku, dla wymiarów, dla wymiarów lokalu w stanie wykończonym, na podstawie podłogi, nie licząc listew przypodłogowych,progów itp.wymiary podane na rzucie mieszkania są wymiarami w stanie surowym ścian (bez tynków),wg.proj.budowlanego, z normą PN-ISO 9836:1997 przyjęto średnią grubość tynku - 15mm
- Niniejsza karta katalogowa nie stanowi wiążącego opisu technicznego prezentowanego lokalu.
- Przedstawione Karty katalogowe nie stanowią oferty handlowej w rozumieniu przepisów kodeksu cywilnego

### LEGENDA:

- ŚCIANY NIEROZBIERALNE
- ŚCIANY ROZBIERALNE
- WEJŚCIE DO LOKALU MIESZKALNEGO
- WENTYLACJA KUCHNI / ŁAZIENKI
- WENTYLACJA OKAPOWA KUCHNI
- KANALIZACJA
- WLOT DO WENTYLACJI

PRACOWNIA ARCHITEKTONICZNA  
JUSTAIR JUSTYNA SZCZEPANIAK  
ul. Grupy AK Krybar 7c/44  
00-712 WARSZAWA

WRZESIEŃ 2020

**A3 SKALA 1:100**

