

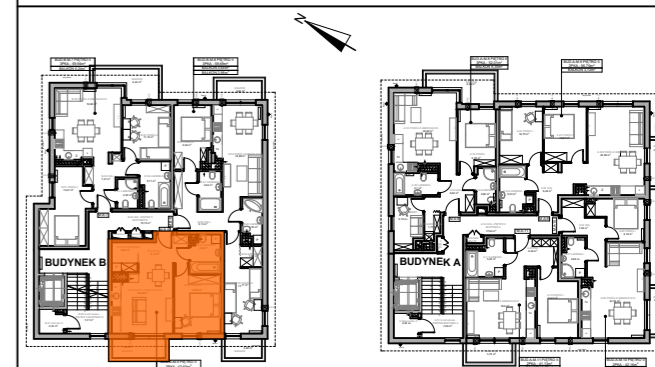
FORAS

FORAS GR sp. z o.o.
ul. Nowaka Jeziorańskiego 49/111
03-982 WARSZAWA

**DWA BUDYNKI MIESZKALNE WRAZ
Z GARAŻEM PODZIEMNYM**
ul. Pielgrzymów
działka nr ew. 88 obręb 3-09-21
Warszawa dzielnica Rembertów

KARTA KATALOGOWA

SCHEMAT:



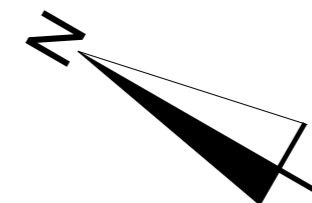
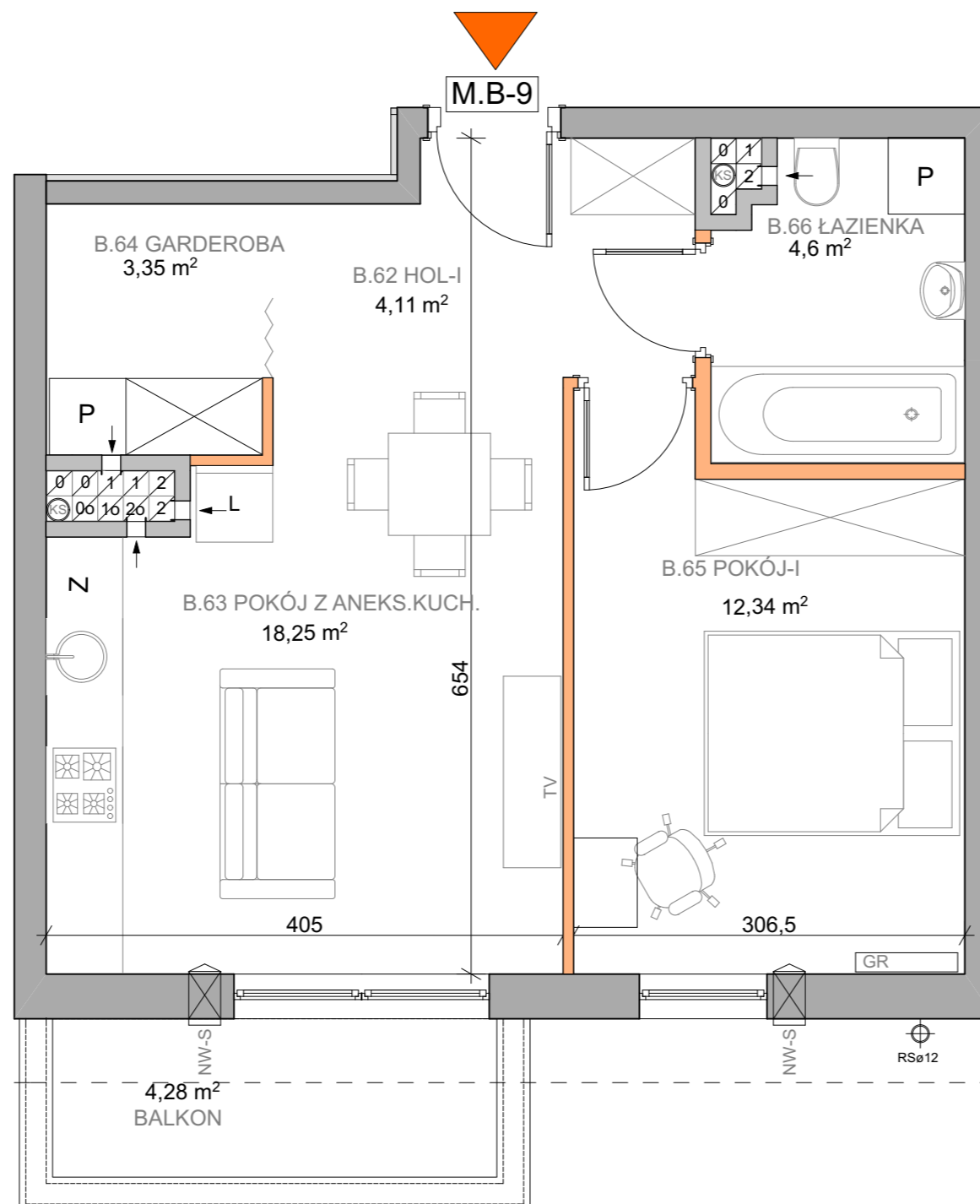
BUDYNEK B

PIĘTRO II

numer mieszkania B.M. - 9

WYKAZ POMIESZCZEŃ:

B.62	HOL-I	4,11m ²
B.63	POKÓJ Z ANEKS.KUCH.	18,25m ²
B.64	GARDEROBA	3,35m ²
B.65	POKÓJ-I	12,34m ²
B.66	ŁAZIENKA	4,60m ²
RAZEM		42,65m²
BALKON		4,30m ²



LEGENDA:

- ŚCIANY NIEROZBIERALNE
- ŚCIANY ROZBIERALNE
- WEJŚCIE DO LOKALU MIESZKALNEGO
- WENTYLACJA GRAWITACYJNA KUCHNI / ŁAZIENKI
- WENTYLACJA GRAWITACYJNA OKAPOWA KUCHNI
- KANALIZACJA
- WŁÓT CO WENTYLACJI GRAWITACYJNEJ

↑

UWAGI:

1. Karty Przedstawiają na rzucie aranżację, która ma charakter przykładowy. Umeblowanie nie stanowi wyposażenia nabywanego lokalu.
2. Karty Mieszkań wykonano na podstawie projektu budowlanego na etapie projektu wykonawczego i w czasie realizacji obiektu, mogą wystąpić korekty w powierzchni lokalu, wymiarów pomieszczeń.
3. Lokalizację przyborów sanitarnych podano zgodnie z projektem budowlanym.
4. Powierzchnia użytkowa mieszkania jest określona na podstawie Rozporządzenia Ministra Transportu, Budownictwa i Gospodarki Morskiej z dn.25.04.2012, w sprawie szczegółowego zakresu i formy projektu budowlanego (Dz.U. z 2012r.POZ.462)zgodnie z zasadami polskiej normy PN-ISO 9836:1997 tj.powierzchnia użytkowa lokalu jest obliczona w metrach kwadratowych z dokładnością do dwóch miejsc po przecinku, dla wymiarów, dla wymiarów lokalu w stanie wykończonym, na podstawie podłogi, nie licząc listew przypodłogowych,progów itp.wymiary podane na rzucie mieszkania są wymiarami w stanie surowym ścian (bez tynków),wg.proj.budowlanego. z normą PN-ISO 9836:1997 przyjęto średnią grubość tynku - 15mm
5. Niniejsza karta katalogowa nie stanowi wiążącego opisu technicznego prezentowanego lokalu.
6. Przedstawione Karty katalogowe nie stanowią oferty handlowej w rozumieniu przepisów kodeksu cywilnego

PRACOWNIA ARCHITEKTONICZNA
JUSTAIR JUSTYNA SZCZEPANIAK
ul.Grupy AK Krybar 7c/44
00-712 WARSZAWA

STYCZEŃ 2020

A3 SKALA 1:50

