

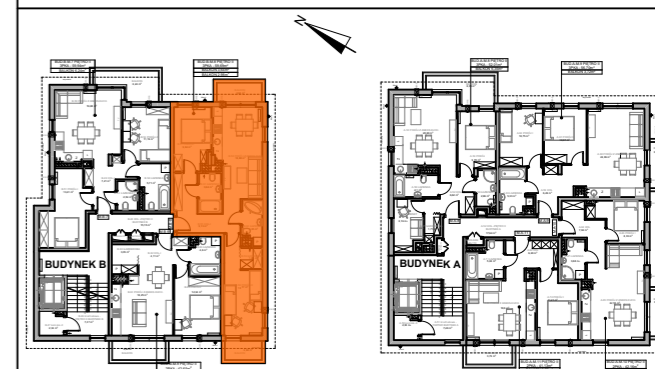
FORAS

FORAS GR sp. z o.o.
ul. Nowaka Jeziorańskiego 49/111
03-982 WARSZAWA

DWA BUDYNKI MIESZKALNE WRAZ
Z GARAŻEM PODZIEMNYM
ul. Pielgrzymów
działka nr ew. 88 obręb 3-09-21
Warszawa dzielnica Rembertów

KARTA KATALOGOWA

SCHEMAT:



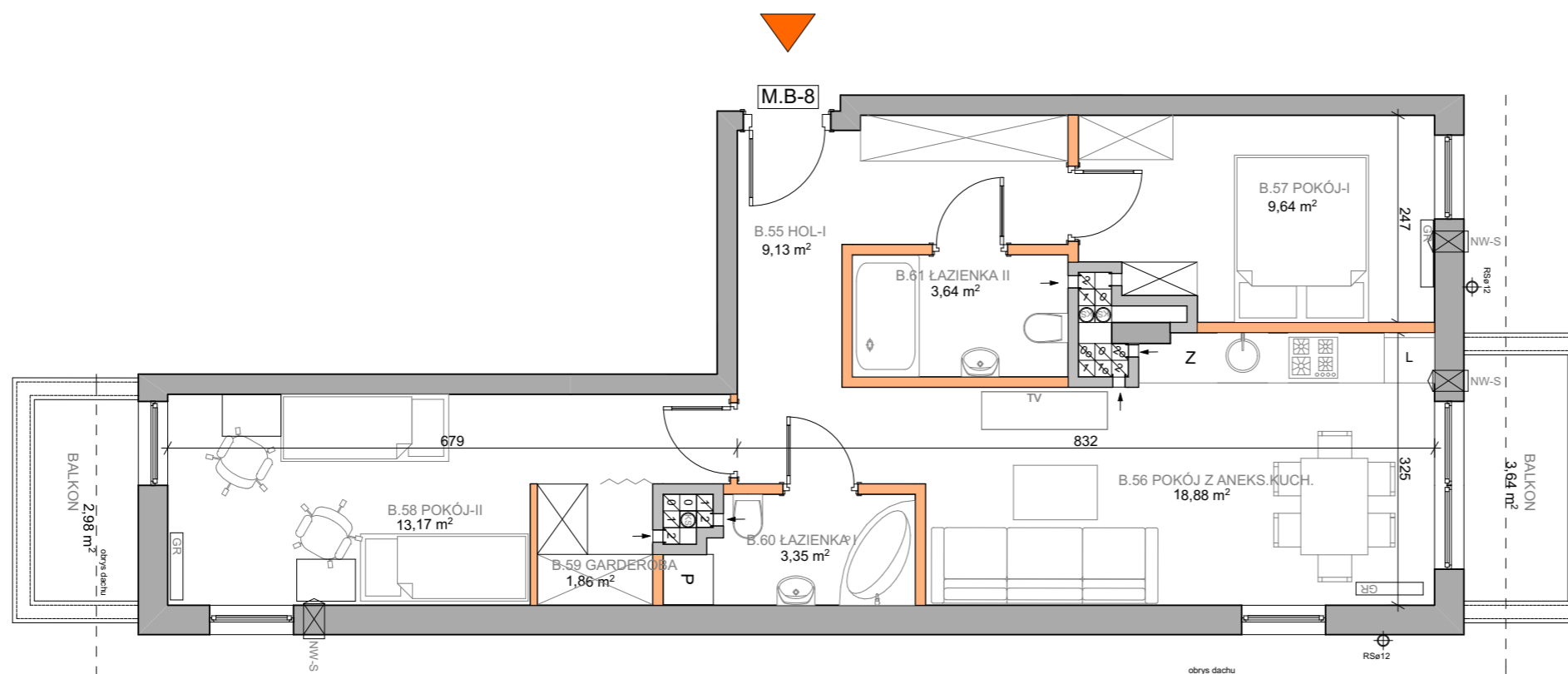
BUDYNEK B

PIĘTRO II

numer mieszkania B.M. - 8

WYKAZ POMIESZCZEŃ:

B.55	HOL-I	9,13m ²
B.56	POKÓJ Z ANEKS.KUCH.	18,88m ²
B.57	POKÓJ-I	9,64m ²
B.58	POKÓJ-II	13,17m ²
B.59	GARDEROBA	1,86m ²
B.60	ŁAZIENKA	3,35m ²
B.61	ŁAZIENKA	3,64m ²
	RAZEM	59,69m²
	BALKON	3,64m ²
	BALKON	2,98m ²



LEGENDA:

- ŚCIANY NIEROZBIERALNE
- ŚCIANY ROZBIERALNE
- WEJŚCIE DO LOKALU MIESZKALNEGO
- WENTYLACJA GRAWITACYJNA KUCHNI / ŁAZIENKI
- WENTYLACJA GRAWITACYJNA OKAPOWA KUCHNI
- KANALIZACJA
- WŁOT CO WENTYLACJI GRAWITACYJNEJ

UWAGI:

1. Karty Przedstawiają na rzucie aranżację, która ma charakter przykładowy. Umeblowanie nie stanowi wyposażenia nabywanego lokalu.
2. Karty Mieszkań wykonano na podstawie projektu budowlanego na etapie projektu wykonawczego i w czasie realizacji obiektu, mogą wystąpić korekty w powierzchni lokalu, wymiarów pomieszczeń.
3. Lokalizację przyborów sanitarnych podano zgodnie z projektem budowlanym.
4. Powierzchnia użytkowa mieszkania jest określona na podstawie Rozporządzenia Ministra Transportu, Budownictwa i Gospodarki Morskiej z dn.25.04.2012, w sprawie szczegółowego zakresu i formy projektu budowlanego (Dz.U. z 2012r.POZ.462)zgodnie z zasadami polskiej normy PN-ISO 9836:1997 tj.powierzchnia użytkowa lokalu jest obliczona w metrach kwadratowych z dokładnością do dwóch miejsc po przecinku, dla wymiarów, dla wymiarów lokalu w stanie wykończonym, na podstawie podłogi, nie licząc listew przypodłogowych,progów itp.wymiary podane na rzucie mieszkania są wymiarami w stanie surowym ścian (bez tynków),wg.proj.budowlanego. z normą PN-ISO 9836:1997 przyjęto średnią grubość tynku - 15mm
5. Niniejsza karta katalogowa nie stanowi wiążącego opisu technicznego prezentowanego lokalu.
6. Przedstawione Karty katalogowe nie stanowią oferty handlowej w rozumieniu przepisów kodeksu cywilnego

PRACOWNIA ARCHITEKTONICZNA
JUSTAIR JUSTYNA SZCZEPANIAK
ul.Grupy AK Krybar 7c/44
00-712 WARSZAWA

STYCZEŃ 2020

A3 SKALA 1:50

