

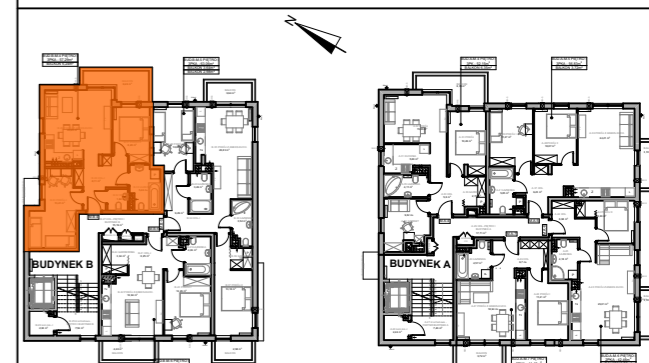
# FORAS

FORAS GR sp. z o.o.  
ul. Nowaka Jeziorańskiego 49/111  
03-982 WARSZAWA

**DWA BUDYNKI MIESZKALNE WRAZ  
Z GARAŻEM PODZIEMNYM**  
ul. Pielgrzymów  
działka nr ew. 88 obręb 3-09-21  
Warszawa dzielnica Rembertów

## KARTA KATALOGOWA

SCHEMAT:



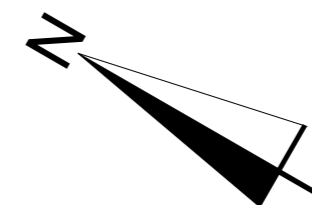
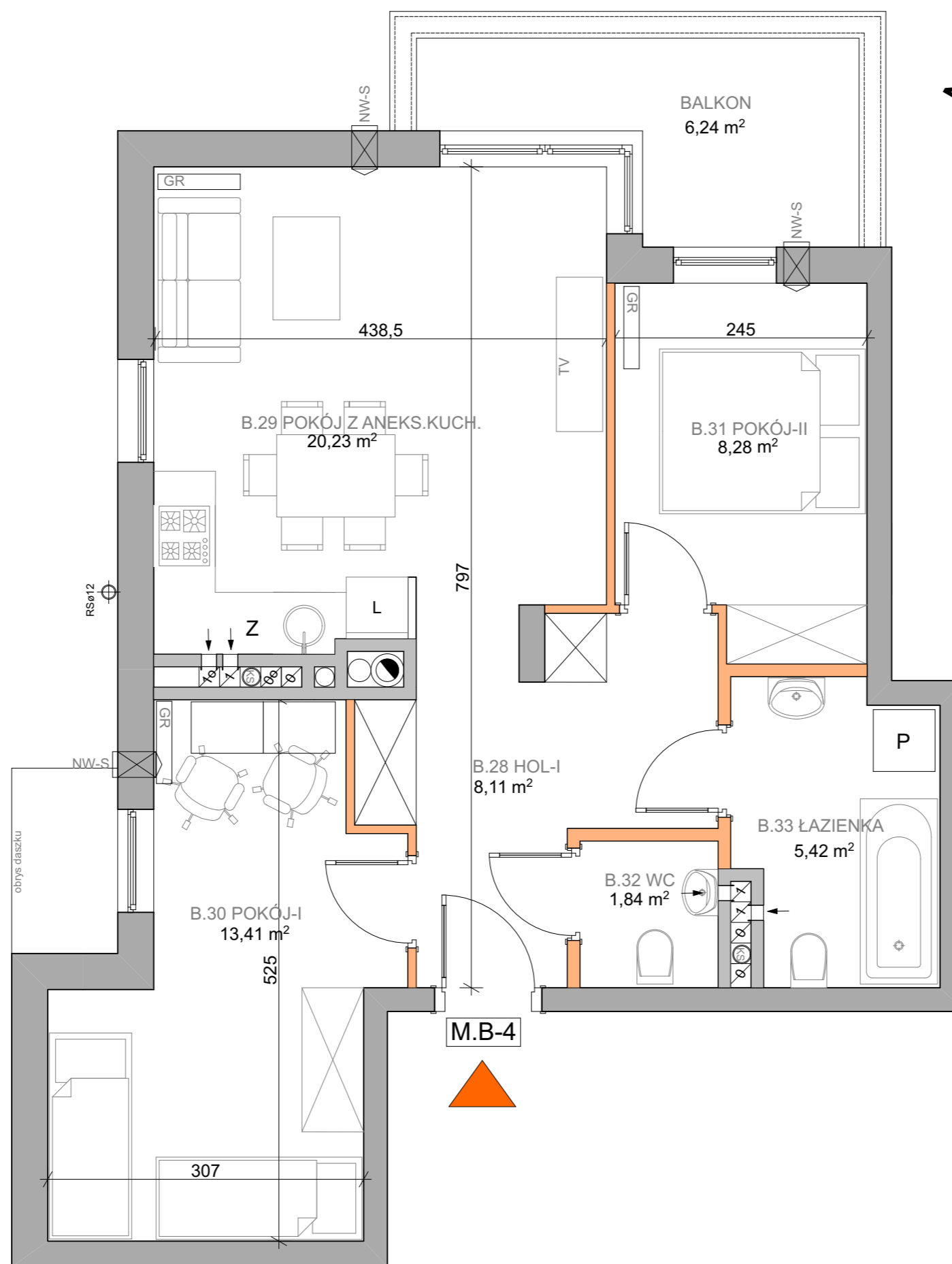
**BUDYNEK B**

**PIĘTRO I**

**numer mieszkania B.M. - 4**

**WYKAZ POMIESZCZEŃ:**

B.28	HOL-I	8,11m <sup>2</sup>
B.29	POKÓJ Z ANEKS.KUCH.	20,23m <sup>2</sup>
B.30	POKÓJ-I	13,41m <sup>2</sup>
B.31	POKÓJ-II	8,28m <sup>2</sup>
B.32	WC	1,84m <sup>2</sup>
B.33	ŁAZIENKA	5,42m <sup>2</sup>
<b>RAZEM</b>		<b>57,29m<sup>2</sup></b>
BALKON		6,24m <sup>2</sup>



### LEGENDA:

- ŚCIANY NIEROZBIERALNE
- ŚCIANY ROZBIERALNE
- WEJŚCIE DO LOKALU MIESZKALNEGO
- WENTYLACJA GRAWITACYJNA KUCHNI / ŁAZIENKI
- WENTYLACJA GRAWITACYJNA OKAPOWA KUCHNI
- KANALIZACJA
- WLOT CO WENTYLACJI GRAWITACYJNEJ

### UWAGI:

1. Karty Przedstawiają na rzucie aranżację, która ma charakter przykładowy. Umeblowanie nie stanowi wyposażenia nabywanego lokalu.
2. Karty Mieszkań wykonano na podstawie projektu budowlanego na etapie projektu wykonawczego i w czasie realizacji obiektu, mogą wystąpić korekty w powierzchni lokalu, wymiarów pomieszczeń.
3. Lokalizację przyborów sanitarnych podano zgodnie z projektem budowlanym.
4. Powierzchnia użytkowa mieszkania jest określona na podstawie Rozporządzenia Ministra Transportu, Budownictwa i Gospodarki Morskiej z dn.25.04.2012, w sprawie szczegółowego zakresu i formy projektu budowlanego (Dz.U. z 2012r.POZ.462)zgodnie z zasadami polskiej normy PN-ISO 9836:1997 tj.powierzchnia użytkowa lokalu jest obliczona w metrach kwadratowych z dokładnością do dwóch miejsc po przecinku, dla wymiarów, dla wymiarów lokalu w stanie wykończonym, na podstawie podłogi, nie licząc listew przypodłogowych,progów itp.wymiary podane na rzucie mieszkania są wymiarami w stanie surowym ścian (bez tynków),wg.proj.budowlanego. z normą PN-ISO 9836:1997 przyjęto średnią grubość tynku - 15mm
5. Niniejsza karta katalogowa nie stanowi wiążącego opisu technicznego prezentowanego lokalu.
6. Przedstawione Karty katalogowe nie stanowią oferty handlowej w rozumieniu przepisów kodeksu cywilnego

PRACOWNIA ARCHITEKTONICZNA  
JUSTAIR JUSTYNA SZCZEPANIAK  
ul.Grupy AK Krybar 7c/44  
00-712 WARSZAWA

STYCZEŃ 2020

**A3 SKALA 1:50**

