

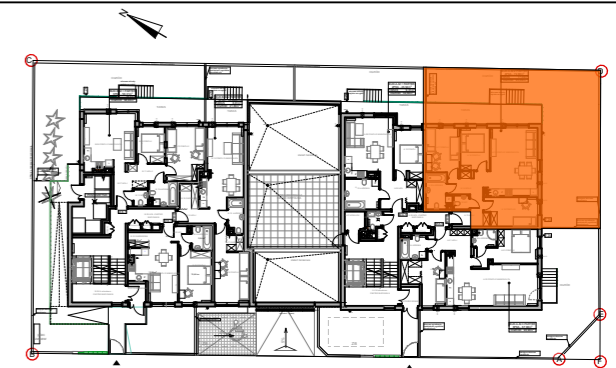
# FORAS

FORAS GR sp. z o.o.  
ul. Nowaka Jeziorańskiego 49/111  
03-982 WARSZAWA

**DWA BUDYNKI MIESZKALNE WRAZ  
Z GARAŻEM PODZIEMNYM**  
ul. Pielgrzymów  
działka nr ew. 88 obręb 3-09-21  
Warszawa dzielnica Rembertów

## KARTA KATALOGOWA

SCHEMAT:



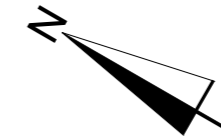
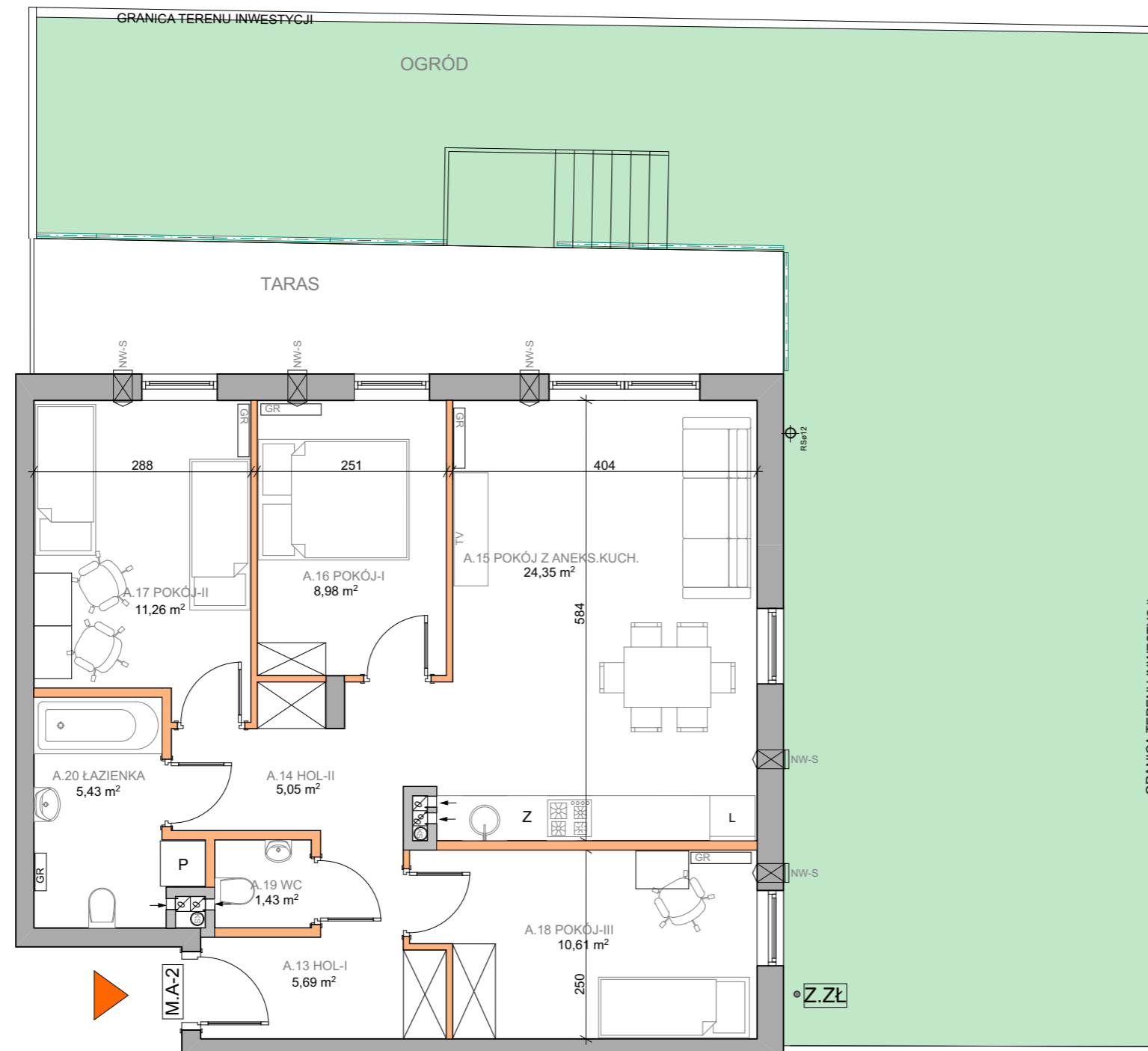
**BUDYNEK A**

**PARTER**

**numer mieszkania A.M. - 2**

**WYKAZ POMIESZCZEŃ:**

A.13	HOL-I	5,69m <sup>2</sup>
A.14	HOL-II	5,05m <sup>2</sup>
A.15	POKÓJ Z ANEKS.KUCH.	24,35m <sup>2</sup>
A.16	POKÓJ-I	8,98m <sup>2</sup>
A.17	POKÓJ-II	11,26m <sup>2</sup>
A.18	POKÓJ-III	10,61m <sup>2</sup>
A.19	WC	1,43m <sup>2</sup>
A.20	ŁAZIENKA	5,43m <sup>2</sup>
<b>RAZEM</b>		<b>72,80m<sup>2</sup></b>
TARAS		17,00m <sup>2</sup>
OGRÓD		95,00m <sup>2</sup>



### UWAGI:

- Karty Przedstawiają na rzucie aranżacje, która ma charakter przykładowy. Umeblowanie nie stanowi wyposażenia nabywanego lokalu.
- Karty Mieszkań wykonano na podstawie projektu budowlanego na etapie projektu wykonawczego i w czasie realizacji obiektu, mogą wystąpić korekty w powierzchni lokalu, wymiarów pomieszczeń.
- Lokalizację przyborów sanitarnych podano zgodnie z projektem budowlanym.
- Powierzchnia użytkowa mieszkania jest określona na podstawie Rozporządzenia Ministra Transportu, Budownictwa i Gospodarki Morskiej z dn.25.04.2012, w sprawie szczegółowego zakresu i formy projektu budowlanego (Dz.U. z 2012r.POZ.462)zgodnie z zasadami polskiej normy PN-ISO 9836:1997 tj.powierzchnia użytkowa lokalu jest obliczona w metrach kwadratowych z dokładnością do dwóch miejsc po przecinku, dla wymiarów, dla wymiarów lokalu w stanie wykończonym, na podstawie podłogi, nie licząc listew przypodłogowych,progów itp.wymiary podane na rzucie mieszkania są wymiarami w stanie surowym ścian (bez tynków),wg.proj.budowlanego. z normą PN-ISO 9836:1997 przyjęto średnią grubość tynku - 15mm
- Niniejsza karta katalogowa nie stanowi wiążącego opisu technicznego prezentowanego lokalu.
- Przedstawione Karty katalogowe nie stanowią oferty handlowej w rozumieniu przepisów kodeksu cywilnego

### LEGENDA:

- ŚCIANY NIEROZBIERALNE
- ŚCIANY ROZBIERALNE
- WEJŚCIE DO LOKALU MIESZKALNEGO
- WENTYLACJA GRAWITACYJNA KUCHNI / ŁAZIENKI
- WENTYLACJA GRAWITACYJNA OKAPOWA KUCHNI
- KANALIZACJA
- WLOT CO WENTYLACJI GRAWITACYJNEJ

PRACOWNIA ARCHITEKTONICZNA  
JUSTAIR JUSTYNA SZCZEPANIAK  
ul.Grupy AK Krybar 7c/44  
00-712 WARSZAWA

STYCZEŃ 2020

**A3 SKALA 1:75**

