

FORAS

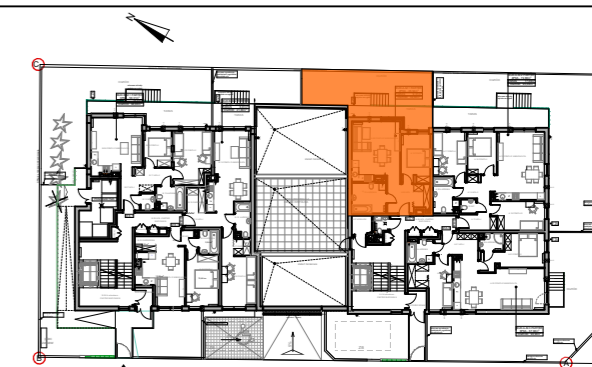
FORAS GR sp. z o.o.
ul. Nowaka Jeziorańskiego 49/111
03-982 WARSZAWA

DWA BUDYNKI MIESZKALNE WRAZ Z GARAŻEM PODZIEMNYM

ul. Pielgrzymów
działka nr ew. 88 obręb 3-09-21
Warszawa dzielnica Rembertów

KARTA KATALOGOWA

SCHEMAT:



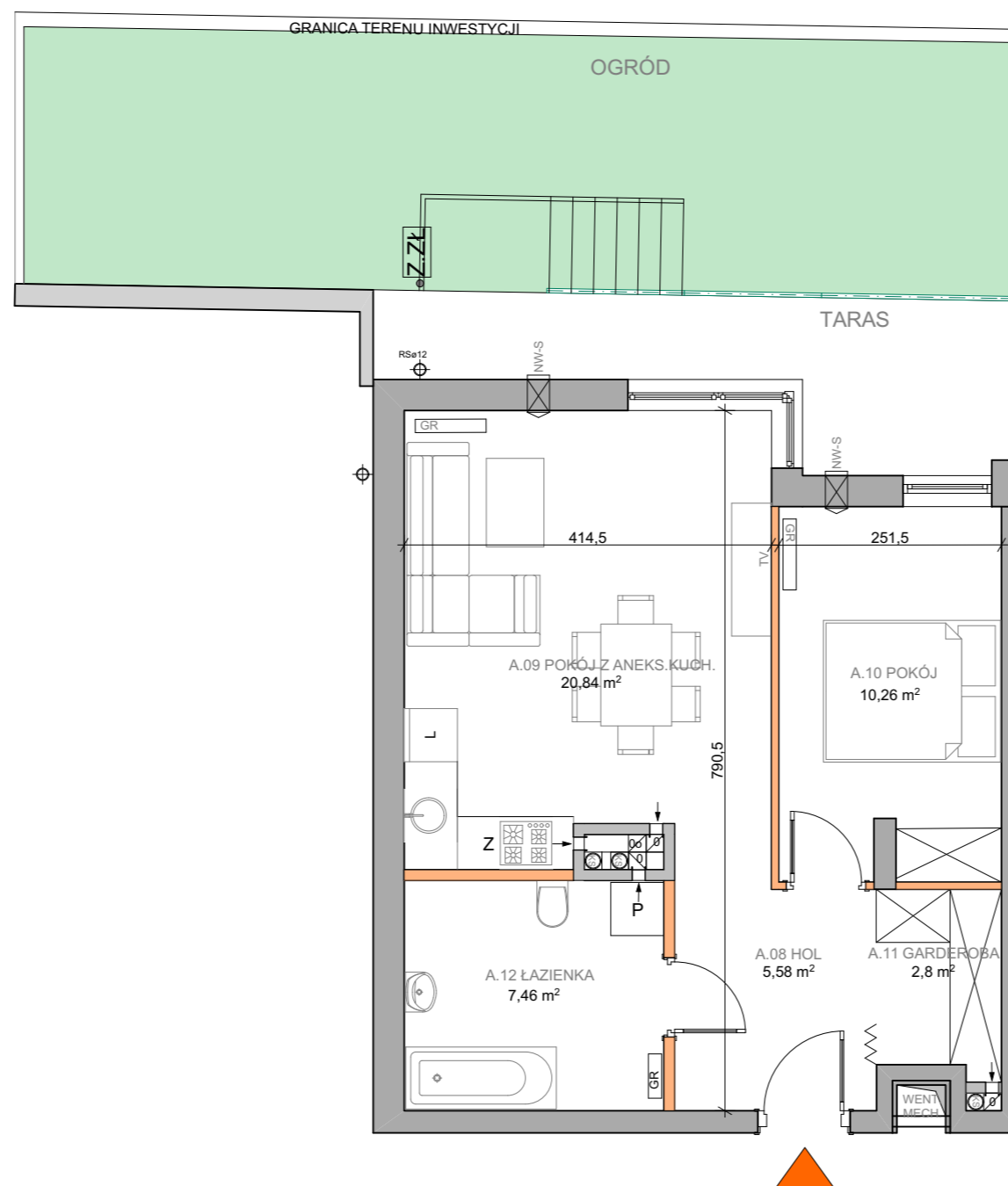
BUDYNEK A

PARTER

numer mieszkania A.M. - 1

WYKAZ POMIESZCZEŃ:

A.08	HOL	5,58m ²
A.09	POKÓJ Z ANEKS.KUCH.	20,84m ²
A.10	POKÓJ	10,26m ²
A.11	GARDEROBA	2,80m ²
A.12	ŁAZIENKA	7,46m ²
RAZEM		46,94m²
TARAS		9,31m ²
OGRÓD		32,60m ²



UWAGI:

- Karty Przedstawiają na rzucie aranżację, która ma charakter przykładowy. Umeblowanie nie stanowi wyposażenia nabywanego lokalu.
- Karty Mieszkań wykonano na podstawie projektu budowlanego na etapie projektu wykonawczego i w czasie realizacji obiektu, mogą wystąpić korekty w powierzchni lokalu, wymiarów pomieszczeń.
- Lokalizację przyborów sanitarnych podano zgodnie z projektem budowlanym.
- Powierzchnia użytkowa mieszkania jest określona na podstawie Rozporządzenia Ministra Transportu, Budownictwa i Gospodarki Morskiej z dn.25.04.2012, w sprawie szczegółowego zakresu i formy projektu budowlanego (Dz.U. z 2012r.POZ.462)zgodnie z zasadami polskiej normy PN-ISO 9836:1997 tj.powierzchnia użytkowa lokalu jest obliczona w metrach kwadratowych z dokładnością do dwóch miejsc po przecinku, dla wymiarów, dla wymiarów lokalu w stanie wykończonym, na podstawie podłogi, nie licząc listew przypodłogowych,progów itp.wymiary podane na rzucie mieszkania są wymiarami w stanie surowym ścian (bez tynków),wg.proj.budowlanego. z normą PN-ISO 9836:1997 przyjęto średnią grubość tynku - 15mm
- Niniejsza karta katalogowa nie stanowi wiążącego opisu technicznego prezentowanego lokalu.
- Przedstawione Karty katalogowe nie stanowią oferty handlowej w rozumieniu przepisów kodeksu cywilnego

LEGENDA:

- ŚCIANY NIEROZBIERALNE
- ŚCIANY ROZBIERALNE
- WEJŚCIE DO LOKALU MIESZKALNEGO
- WENTYLACJA GRAWITACYJNA KUCHNI / ŁAZIENKI
- WENTYLACJA GRAWITACYJNA OKAPOWA KUCHNI
- KANALIZACJA
- WLOT CO WENTYLACJI GRAWITACYJNEJ

PRACOWNIA ARCHITEKTONICZNA
JUSTAIR JUSTYNA SZCZEPANIAK
ul.Grupy AK Krybar 7c/44
00-712 WARSZAWA

STYCZEŃ 2020

A3 SKALA 1:75

